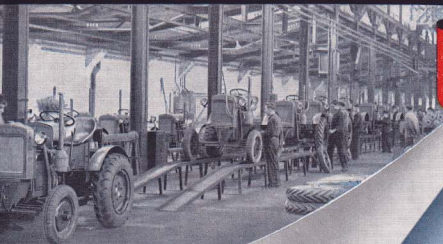
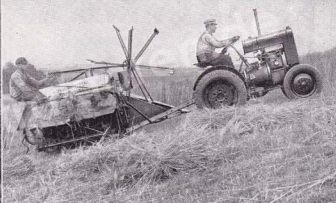


# DEUTZ

12 PS



www.traktoren.de



*Der unverwüstliche*

## **DEUTZ-BAUERNSCHLEPPER**

mit erhöhter Leistung durch Verbesserung des Verbrennungsverfahrens ohne Steigerung der Motordrehzahl bietet neben überragenden konstruktiven Eigenschaften den bemerkenswerten Vorzug, daß Fahrgestell, Motor und Aufbau aus **einem** Guß in unseren eigenen, modernen Fabrikationsanlagen hergestellt sind. Damit bieten wir die unbedingte Gewähr für zweckmäßige Fertigung aller Fahrzeugteile und höchsten Gebrauchswert.

Der **DEUTZ-Bauernschlepper** übernimmt jede Arbeit in Hof und Feld, er zieht auf Acker und Straße, er pflügt, eggt und drillt und treibt mit der eingebauten Zapfwelle die angehängten Geräte. Der robuste, außerordentlich wirtschaftliche Motor ist das Erzeugnis der ältesten Motorenfabrik der Welt. Gute Acker- und Straßengängigkeit zeichnen diese vorbildliche Schlepperkonstruktion besonders aus. Die Spurweite ist in den erforderlichen Grenzen verstellbar. Günstige Anhängpunkte für Anbaupflüge und sonstige Bodenbearbeitungsgeräte, für Ackerwagen, Aufsattelwagen, Kartoffelroder usw. Jeder Schlepper ist mit einer ein- und ausrückbaren Riemenscheibe ausgerüstet. Auf Wunsch können Zapfwelle und Mähwerk angebracht werden.

**Der DEUTZ-Bauernschlepper** *arbeitet und spart für Sie!*

### Technische Einzelheiten:

**Bauart:** rahmenlos, Vorderachslock, Motor und Getriebe unmittelbar miteinander verflanscht.

**Motor:** Deuts Viertakt-Einsylinder-Dieselmotor F 1 M 414, 12 PS, Vorkammerbauart; Motorblock mit eisengesetzter, auswechselbarer Zylinderkappe; Lechtmetholkeben, Druckschmierdraht, Deuts-Einspritzpumpe; Drehen von Hand, Einscheibentrockenkupplung im Schwungrad, Bohrung 100 mm, Hub 140 mm, Hubraum 1,1 l.

**Vorderachse:** starke, geschmiedete I-Stahllachse, am Vorderachslock pendelnd gelagert, mit kräftigen Achsenkeilzapfen.

**Hinterachse:** Ausgleichgetriebe, zwei Achshälften in beiderseits am Getriebegehäuse angeflanschten Tragrohren in kräftigen Wälzlagerlaufend.

**Getriebe:** vollkommen im Ölbad laufendes Zahnradgetriebe, 4 Vorwärtsgänge 3,2-4,7-9-15 km/h, 1 Rückwärtsgang 3,2 km/h.

**Riemenscheibe:** 225 mm Durchmesser, 100 mm Breite, 1120 U/min.

**Mähbalkenantrieb:** 800 U/min.

**Bremse:** Handbremse auf das Getriebe wirkend als Feststellbremse. Fußbremse auf die Hinterachse wirkend als Fahr- und Lenkbremse.

**Elektr. Ausrüstung:** Lichtmaschine 75 Watt, 6 Volt, Batterie 14 Ampere-Stk., 2 Scheinwerfer mit Fern- und Standlicht, 2 Schlußlichter, elektr. Horn.

**Gesamtgewicht:** 1180 kg ohne Fahrer, mit Kraftstoff, Schmieröl, Kühlwasser.

**Kraftstoffverbrauch:** 210 g je PS/h bei Vollast, entsprechend etwa 10 kg je 10 Stunden bei Straßentransporten, etwa 14 kg je 10 Stunden bei Pflugarbeit.

**Schmierölverbrauch:** in 10 Stunden etwa 0,5 kg.

**Kraftstoffvorrat:** 28 l.

**Schmierölvorrat im Motor:** 4,5 l.

**Bereifung:** vorn 5,00-16, hinten 8,00-20 AS.

**Abmessungen:** Länge 2280 mm, Breite 1505 mm, Höhe 1700 mm.

**Achsenstand:** 1420 mm.

**Bodenfreiheit:** 850 mm in der Mitte, 280 mm an den Achstrichtern.

**Höhe der Anhängerverrichtung:** für Ackergeräte 330 mm, für Wagen 835 mm, Aufsattelpunkt 750 mm.

**Kleinster Wenderadius:** 3,3 m ohne Betätigung der Lenkbremse.

**Spurweite verstellbar:** 1250/1500 mm.

**Zugkraft:** am Haken 550 kg.

**Bruttoantriebslast:** bei Höchstgeschwindigkeit auf trockener, ebener Straße: 5-6 t.

**Grasmdähen:** 3-4 Morgen/Stunde.

**Pflügen:** 4 Morgen in 10 Stunden 20-25 cm tief bei mittelschwerem und ebenem Boden.

**Sonderrubehör gegen Mehrpreis:**

Zapfwellenantrieb: Durchmesser 1 1/4" x 75 mm, 540 U/min.

Mähwerk: 4 1/2 Fuß.

Feste Anhängeschleane.

Anhängerverrichtung für Mähbinderbetrieb.

Kühlerkorb.

Kühlorabdeckung.

Abbildungen, Maße und Gewichte sind unverbindlich

**KLÖCKNER-HUMBOLDT-DEUTZ**  
AKTIENGESELLSCHAFT  
**KÖLN**

VERTRETEN DURCH: